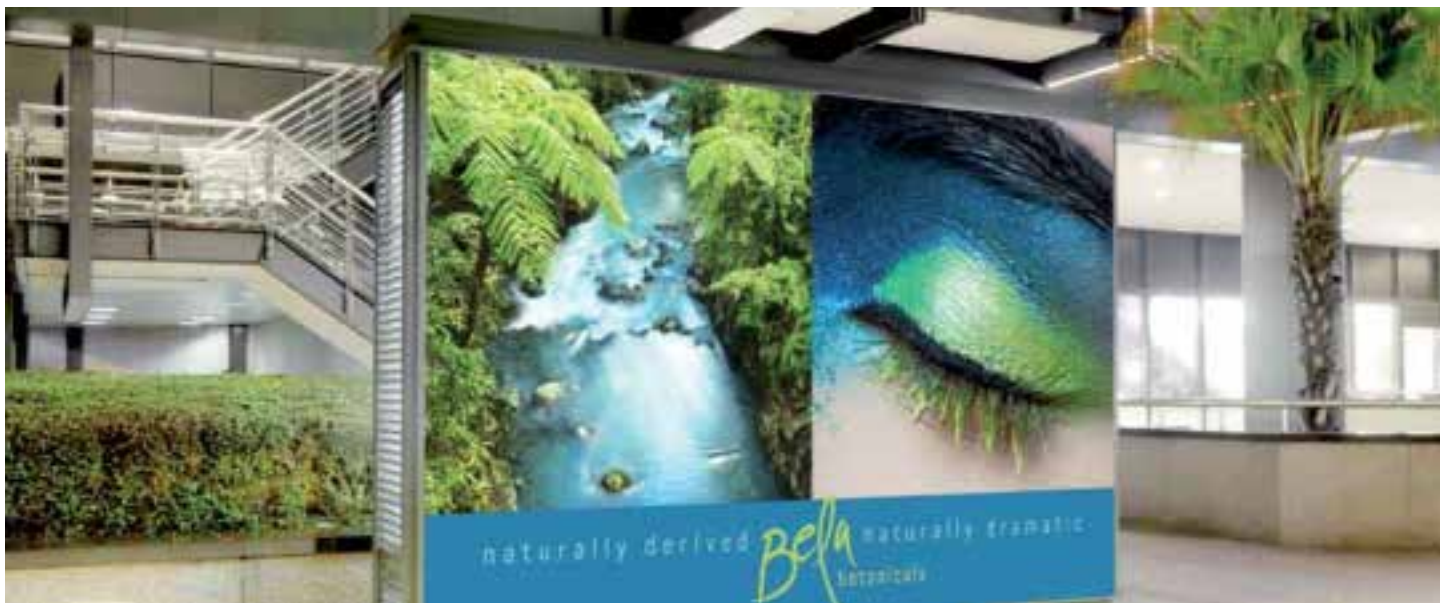


Cuide el medio ambiente con las impresiones látex de HP



“La manera más fácil de abrirles las puertas a los clientes ha sido mostrarles la calidad de esta nueva impresora, porque sí, es ecológica, pero eleva la calidad a un nuevo nivel”.

– Benny Eriksen, Dueño, Sign Service, Hedensted, Dinamarca

La familia de impresoras látex HP que utiliza tintas HP Latex con base de agua le brindan un entorno de impresión mejorado, impresiones inodoras,¹ y un rango de soportes de impresión reciclables² de HP que pueden devolverse para su reciclaje a cargo nuestro.

Impresiones vistosas y duraderas

La familia de impresoras látex HP con tintas HP Latex puede producir carteles y gráficos en una amplia gama de soportes flexibles para un diverso rango de aplicaciones de exteriores e interiores. La sorprendente calidad de imagen y la amplia gama de colores ayudan a crear gráficos vistosos con matices intensos y tonos vibrantes. Las impresiones de exteriores logran una permanencia en exhibición de hasta tres años sin laminar y cinco años laminadas.³

Diseñada pensando en el medio ambiente

La familia de impresoras látex HP se ha beneficiado de nuestra red global de representantes de productos ambientales, quienes trabajan con los equipos de diseño y desarrollo para incorporar innovaciones ambientales en todo el sistema de impresión de impresoras, tintas y soportes, y en todas las etapas de la vida del producto, desde el diseño y la fabricación hasta la devolución de materiales y el reciclaje. Como resultado de estos esfuerzos, estas impresoras pueden ayudar a disminuir el impacto de impresión en el medio ambiente y ofrecer una distintiva gama de beneficios relacionados con el medio ambiente para los proveedores de servicios de impresión (PSP) de exhibiciones y carteles, y sus clientes compradores de impresiones.

¹ Algunos sustratos pueden tener olor inherente.

² La disponibilidad del programa de devolución de materiales de gran formato de HP puede variar. Algunos papeles reciclables de HP pueden reciclarse mediante programas de reciclaje comúnmente disponibles. Es posible que en su área no existan programas de reciclaje. Consulte hp.com/recycle para más información.

³ Cálculos de la permanencia en exhibición de HP realizados por HP Image Permanence Lab. La permanencia en exhibición en exteriores se probó de acuerdo con SAE J2527 en un rango de soportes de impresión, incluido el soporte de HP; en orientación vertical en condiciones simuladas de imagen en exteriores para climas con temperaturas altas y bajas, incluida la exposición directa a la luz solar y al agua; el rendimiento puede variar según los cambios de las condiciones ambientales. Permanencia en exhibición laminada utilizando Clear Gloss Cast Overlaminante de HP, laminación caliente de 1,7 mm de brillo claro GBC o laminación Neschen Solvoprint Performance Clear 80. Los resultados pueden variar según el rendimiento del soporte específico.

Cartera de soportes reciclables con programa de devolución de materiales gratuitos⁴

Existe una gama de soportes de impresión HP reciclables disponibles para las impresoras, y muchos de ellos pueden devolverse para su reciclaje gratuito mediante el programa de devolución de materiales de gran formato de HP.⁴

Cartera de soportes reciclables de HP⁴

HP ha presentado una cartera de soportes para complementar su rango de impresoras que utilizan tintas HP Latex. Muchos de estos soportes son reciclables.⁴

Reciclables mediante programas de reciclaje normalmente disponibles	Papel Photo-realistic Poster de HP Papel White Satin Poster de HP Papel Coated de HP, núcleo de 3 pulgadas Papel Universal Coated de HP, núcleo de 3 pulgadas Papel Universal Heavyweight Coated de HP, núcleo de 3 pulgadas Papel Heavyweight Coated de HP, núcleo de 3 pulgadas Papel Super Heavyweight Plus Matte de HP, núcleo de 3 pulgadas
Pueden devolverse para un reciclaje gratuito y práctico mediante el programa de devolución de materiales de gran formato de HP⁴	Valla publicitaria reforzada de polietileno de alta densidad (HDPE) HP Vallas publicitarias reforzadas doble faz de HDPE HP Valla publicitaria de HP DuPont™ Tyvek® Valla publicitaria Heavy Textile de HP Valla publicitaria Light Textile Display Banner de HP Película Backlit Polyester de HP Polipropileno Everyday Matte de HP, núcleo de 3 pulgadas

Para información sobre materiales de impresión para carteles y exhibiciones de HP para impresoras látex HP, visite globalBMG.com/hp/signagemedia

⁴ La disponibilidad del programa de recuperación de soportes para gran formato de HP es variable. Algunos papeles HP pueden reciclarse a través de los programas de reciclaje habitualmente disponibles. Es posible que en su zona no existan programas de reciclaje. Consulte la página hp.com/recycle para obtener información detallada.

⁵ Los cálculos del HP IPG Environmental Technology Platform Team (confirmados por una empresa independiente de asesoría en cuanto al impacto medioambiental durante el ciclo de vida de los productos) se basan en las actividades relacionadas con la fabricación del producto y se compara el rólulo reforzado de polietileno de alta densidad HP de 170 g/m² (5 onzas) con un producto de lona de PVC tradicional de 440 g/m² (13 onzas) usando la base de datos del Swiss Center for Life Cycle Inventories Ecoinvent 2.0 y el modelo IPCC 2007, versión 1.02. Esto se realiza principalmente para la categorización de PVC/PET/HDPE y la medición de la extracción de los materiales, el transporte a la fábrica y las emisiones de gases de efecto invernadero generados durante la fabricación.

Programa de devolución de materiales de gran formato de HP⁴

HP ofrece el programa de devolución de materiales de gran formato y el esquema de reciclaje de HP para beneficiar a las organizaciones que utilizan los soportes de impresión basados en HDPE y PET enumerados arriba. Las organizaciones que desean devolver sus carteles y gráficos impresos en estos soportes para su reciclaje pueden visitar hp.com/recycle, para consultar la disponibilidad del programa y una descripción de las medidas que pueden tomar para devolver los materiales para su reciclaje sin costo alguno. Asimismo, puede consultar a su proveedor de servicio de impresión sobre los servicios de carteles y gráficos basados en este programa de devolución. Ambos enfoques constituyen una excelente manera de ayudar a garantizar que sus carteles y gráficos permanezcan fuera de los vertederos.

Las vallas publicitarias de exterior duraderas pueden ayudarlo a reducir su huella de carbono

Los materiales de vallas publicitarias reforzadas de HDPE de HP son 100% reciclables, 100% alternativos al material permeable de vallas publicitarias de PVC. Diseñados para resistir el decoloramiento y la pérdida de brillo, estos materiales ofrecen mayor resistencia a roturas o una resistencia similar a la de los productos permeables de PVC de 440 g/m² (13 onzas), a menos de la mitad del peso. Utilizan menos materiales, y pueden reducir la huella de carbono de su material de impresión de vallas publicitarias en más del 80%.⁵

Para más información, visite

hp.com/go/signage/environmentalprinting

Suscríbase para recibir novedades

hp.com/go/getupdated



Comparta con sus colegas



Califique este documento

